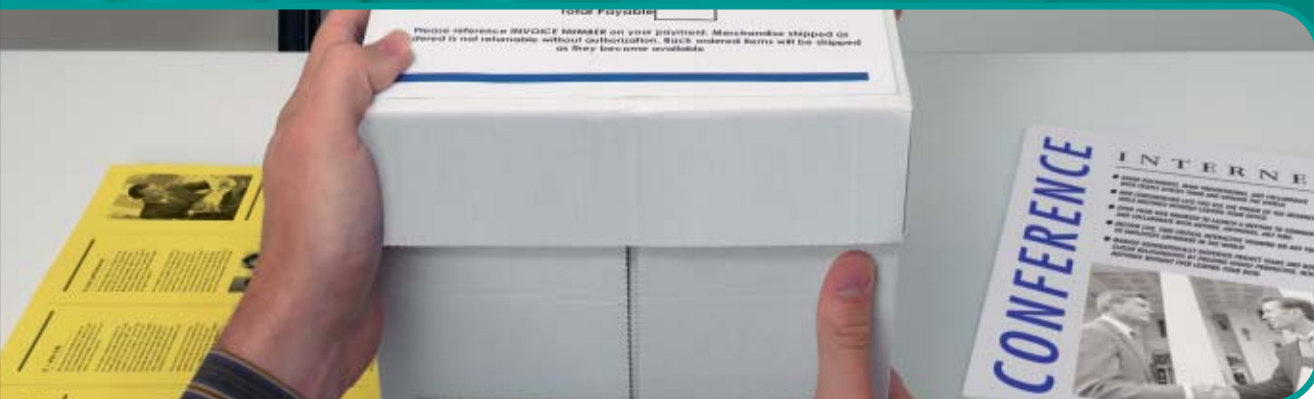




## UN PASO IMPORTANTE PARA LA RENTABILIDAD EN LA IMPRESIÓN

# CP6346



## Un producto más económico, con mayor versatilidad

En un mercado muy competitivo y cada vez más consciente del problema de costes, los departamentos reprográficos centralizados y servicios de impresión rápida se ven obligados a completar los trabajos con mayor rapidez, manteniendo los mismos niveles de calidad y controlando sus costes operativos.

Para encontrar el equilibrio entre la demanda de los clientes de documentos rápidos de gran volumen y los objetivos financieros de la empresa, se requieren cada vez más, dispositivos fiables y económicos.

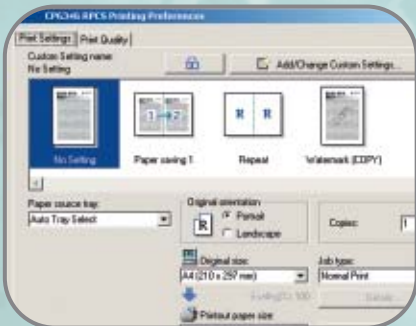
Con una rápida respuesta y una gran versatilidad en el manejo de papel, la CP6346 es una solución esencial para cualquier entorno de impresión. Esta productiva CopyPrinter tiene capacidad de producción de hasta 250.000 hojas al mes, lo que le permite aceptar más trabajos de impresión y mejorar sus ingresos.

Su gran calidad y su facilidad para la conectividad en red significan que podrá dar servicio a un número de clientes cada vez mayor. Con unos bajos costes de explotación, la CP6346 le aportará una ventaja competitiva esencial.



*La aproximación única de Rex-Rotary pone a las personas en contacto con nuestros conocimientos expertos, combinando nuestra amplia experiencia de innovadoras Soluciones de Hardware y Software con nuestros Servicios para Profesionales y Empresas de primera clase para ofrecer las mejores Soluciones Integradas para Documentos a su empresa.*

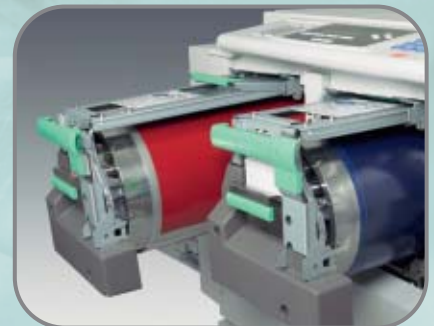
Impresión en el formato preferido con el driver RPCS de fácil manejo



Impresión de la más alta calidad



Impresión simultánea de dos trabajos en color con la unidad opcional TC-IIR



### Impresión de la más alta calidad

Gracias a las tintas y master revolucionarios de última tecnología, que ofrecen una gran calidad de imagen de 600dpi, con una densidad excelente, medios tonos suaves, imágenes fotográficas nítidas y una reproducción perfecta de textos y líneas finas. Ahora, podrá imprimir una gran variedad de documentos como papelería de empresa, folletos informativos y publicitarios y menús, satisfaciendo todas las necesidades de sus clientes.

### Productividad increíble

Los servicios de impresión de gran volumen, reciben cada vez más presión para responder de forma puntual y económica, dando el mayor valor. Y las importantes ventajas de productividad y costes de la tecnología de la CopyPrinter pueden contribuir a sus márgenes de beneficio. La CP6346 responde fácilmente a estas necesidades con una velocidad de impresión de 8.100 hojas A4 por minuto, asegurando un flujo de trabajo productivo combinado con las ventajas de menores costes de explotación. Además, el tiempo de preparación se reduce porque, a diferencia de la impresión litográfica, no existe la necesidad de crear planchas e imposiciones.

### Conectividad para una producción moderna

Además de su facilidad de manejo, mayor calidad de impresión sobre todo en gráficos complejos, control de los ajustes y su mayor productividad, la CP6346 ofrece una variedad de opciones de conectividad. El driver de impresión RPCS, puede combinarse con un módulo opcional de PostScript y la unidad de disco duro, lo que permite imprimir documentos directamente desde la red.

### Intervención mínima del usuario

Aproveche las ventajas de la CP6346 de forma inmediata, con su panel de control táctil y de fácil manejo. Se puede producir documentos en una gran variedad de tipos de papel, incluyendo el papel reciclado, sobres y cartón ligero. Sus avanzadas características de manejo de papel también ofrecen una gran precisión en la alineación del papel y registro de imagen para obtener una calidad de impresión profesional, y la unidad LS3000R opcional, aumenta la capacidad de papel hasta 3.000 hojas, asegurando tirajes de gran volumen con mínimas interrupciones.

### Mayor impacto con opciones potentes

Los documentos en color atraen más la atención del lector y generan una mayor tasa de respuesta. Ahora, podrá ofrecer a sus clientes las ventajas del color en sus documentos y mantener sus niveles de beneficios. Para una mayor comodidad, puede imprimir dos colores de forma simultánea con la unidad TC-IIR opcional. Rex-Rotary ofrece una gran variedad de tintas de color, además de un servicio de personalización para la creación de logotipos comerciales en colores específicos.

### Diseño medioambiental

El reducido consumo energético y niveles de contaminación acústica de la CP6346 aportan un funcionamiento silencioso para un dispositivo de impresión profesional, mientras que su tinta natural basada en la soja es más respetuosa con el medio ambiente. Esta CopyPrinter también cumple con la legislación futura de la UE, lo que significa que no se emplea ni plomo, ni cromo, ni PVC ni cadmio en el proceso de fabricación de este dispositivo.

### Excelentes software y servicio

Para complementar la CP6346, Rex-Rotary ofrece una excelente gama de soluciones de software y servicios, diseñadas para aportar valor añadido y asegurar que nuestros dispositivos siguen funcionando de la forma más fiable. Cubriendo todos los aspectos de su negocio, incluyendo la gestión de documentos, el control de redes, la consultoría, formación y un soporte técnico inigualable, estos productos y servicios innovadores representan una solución personalizada para mejorar la productividad, eficiencia y control de costes de su organización.



Con la CP6346 de Rex-Rotary, podrá producir una gran variedad de documentos – desde los folletos hasta los posters y menús, los avanzados procesos de impresión y gran versatilidad de la CP6346 aseguran que la producción de estos documentos sea económica, sencilla y fiable.

## ESPECIFICACIONES

## CP6346

### Impresora

#### Lenguaje de Impresión

Estándar: RPCS  
Opcional: Adobe PostScript3

#### Interface

Estándar: USB2.0, Ethernet100BaseTX/10BaseT  
Opcional: Puerto Paralelo IEEE1284, IEEE802.11b Wireless LAN

#### Memoria

Estándar: 128MB [64MB de memoria residente + 64MB de memoria adicional]  
Máxima: 320MB con memoria opcional [128MB o 256MB]

#### Sistemas Operativos

Win 95, 98, Me, NT4.0, 2000, XP, Server2003  
Mac OS 8.6 - 9.2.2, OSX [10.1 - 10.3, 10.4]  
Nota: *SO Mac sólo funciona para PS3*

#### Protocolo de Red

TCP/IP, EtherTalk, NetBEUI, IPX/SPX, Apple Talk

### General

#### Tipo

Sobremesa

#### Proceso de impresión

Sistema de dos cilindros con controlador incorporado

#### Originales

Hojas/libros

#### Tamaño de originales

Pantalla exposición: Máximo de 300 x 432mm  
ADF: Máximo de 297 x 864mm  
Mínimo: 148 x 210mm

#### Tamaño de papel

Máximo: 325 x 447mm  
Mínimo: 70 x 148mm

#### Gramaje de papel

47 - 210g/m<sup>2</sup>

#### Área de impresión

Máxima: 290 x 412mm

#### Velocidad de impresión

60 - 135 hojas por minuto en B4 e inferior  
60 - 120 hojas por minuto para A3

#### Entrega de la primera impresión

19 segundos (A4)

#### Resolución

Escáner: 600 x 600dpi  
Impresión: 600 x 600dpi

#### Capacidad de Papel

1.000 hojas de entrada y salida de 80g/m<sup>2</sup>

#### Posición de Imagen

Vertical: ±15mm  
Horizontal: ±10mm  
Desplazamiento mínimo: 0.25mm

#### Modos de imagen

Texto, Texto/Foto, Foto, Matiz y Lápiz

#### Ajustes prefijados de reproducción

Ampliación: 115, 122, 141, 200%  
Reducción: 50, 61, 71, 82, 87, 93%  
Zoom del 50 - 200% en pasos del 1%

#### Consumo energético

Elaboración del máster: 225W  
Impresión: 230W [a 135ppm]  
Modo de ahorro de energía: Menos de 8W

#### Alimentación eléctrica

220 - 240V, 50Hz/60Hz

#### Dimensiones

1.420mm x 705mm x 1.020mm  
ADF: 1.420mm x 705mm x 1.130mm

#### Peso

Cubierta de originales: Inferior a 103,5 kg  
ADF: Inferior a 110,5 kg

### Características de Valor Añadido

Modos de combinación y repetición de imágenes, Alimentación con salto, Borrado de márgenes, Códigos de usuario, Separador de trabajos incorporada, Modo confidencial, Magnificación direccional, Impresión en colores directos con unidades opcionales de tambor de color, Modo de superposición, Modo de programa, Modo de clase/Memoria, Función de imposición, Corte de master A4 con tambor A3, Control automático de densidad, detección de alimentación doble, Modo de Seguridad [Bloqueo de Tambor, Bloqueo de caja de masters expulsados], Modo de ahorro de energía o de cierre automático

### TC-IIR – Sistema de Impresión en Dos Colores (Opcional)

#### Tipo

Sistema de impresión de rodillo de imprenta de dos colores

#### Velocidad

90 - 120 ppm

#### Tamaños de Papel de Impresión

Máximo: 325mm x 447mm  
Mínimo: 70mm x 250mm

#### Área de Imagen de Impresión

Máxima: 290 x 412mm  
Mínimo: 70 x 250mm

#### Posición de Imagen

Desplazamiento mínimo: 0.125mm

#### Dimensiones

1555mm x 630mm x 555mm

#### Peso

105 kg

### LS3000R – Sistema de Gran Capacidad (Opcional)

#### Configuración

Cassette de Entrada de Gran Capacidad  
Bandeja de Salida de Gran Capacidad

#### Capacidad

3.000 hojas de 80g/m<sup>2</sup> de entrada/salida

#### Tamaño de papel

Tamaño mínimo de papel: 110 x 180mm  
Máximo: 325 x 447mm

### Opciones

- Disco Duro de 6GB [Alimentación de documentos, instalación de fuentes PostScript]
- Cubreoriginales
- Alimentador Automático de 50 Hojas
- Muebles

### Software

SmartDeviceMonitor™, Web Image Monitor

La empresa se reserva el derecho a modificar las especificaciones técnicas y la apariencia externa de este producto. Es posible que todo el equipo mostrado no esté disponible en su zona. Todos los nombres de marcas y productos son marcas registradas de sus respectivos propietarios y quedan reconocidos en el presente escrito.



Adobe PostScript® 3



**Rex-Rotary**

Part of the NRG group

www.rex-rotary.com



RP634604E30